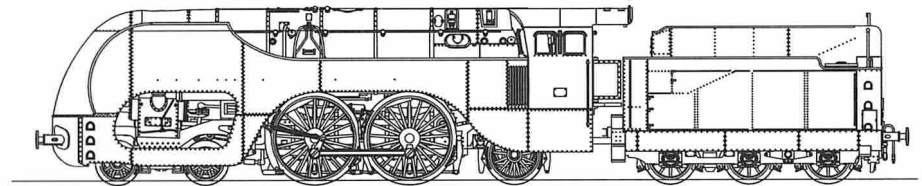


Treinshop OLAERTS

“Type 12”



NMBS / SNCB Type 12 stroomlijn-Pacific in spoor H0 in metaal

Trots kondigen wij de productie aan van de beroemde stroomlijn-Pacific NMBS / SNCB Type 12 in spoor H0!

Grootbedrijf

In 1939 liet de NMBS/SNCB zes locomotieven Type 12 bouwen. Deze zes locomotieven waren niet identiek. Vier locomotieven waren voorzien van met een klassieke stoomverdeling type Walschaert met cilindrische schuiven (12.001 - 12.004). De 12.004 bestaat nog steeds en wordt na haar restauratie door de Belgische Spoorwegen gebruikt voor speciale gelegenheden. Zij wordt bewaard in het museum te Treignes.

De locomotief 12.005 werd oorspronkelijk uitgerust met een stoomverdeling type DABEG met oxillerende nokken. Dit systeem werkte niet naar tevredenheid en werd in juni 1946 vervangen door het systeem Walschaert. De 12.006 tenslotte werd voorzien van een distributiesysteem type Capriotti met een roterende nokkenas. Ook dit systeem gaf geen voldoening en de loc werd dan ook al in 1951 buiten dienst gesteld.

La célèbre locomotive à vapeur Pacific du type 12 de la SNCB à l'échelle 0

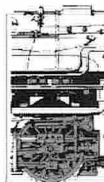
C'est avec beaucoup de fierté que nous vous annonçons la reproduction de la célèbre locomotive à vapeur Pacific du type 12 de la SNCB à l'échelle HO !

Le modèle réel

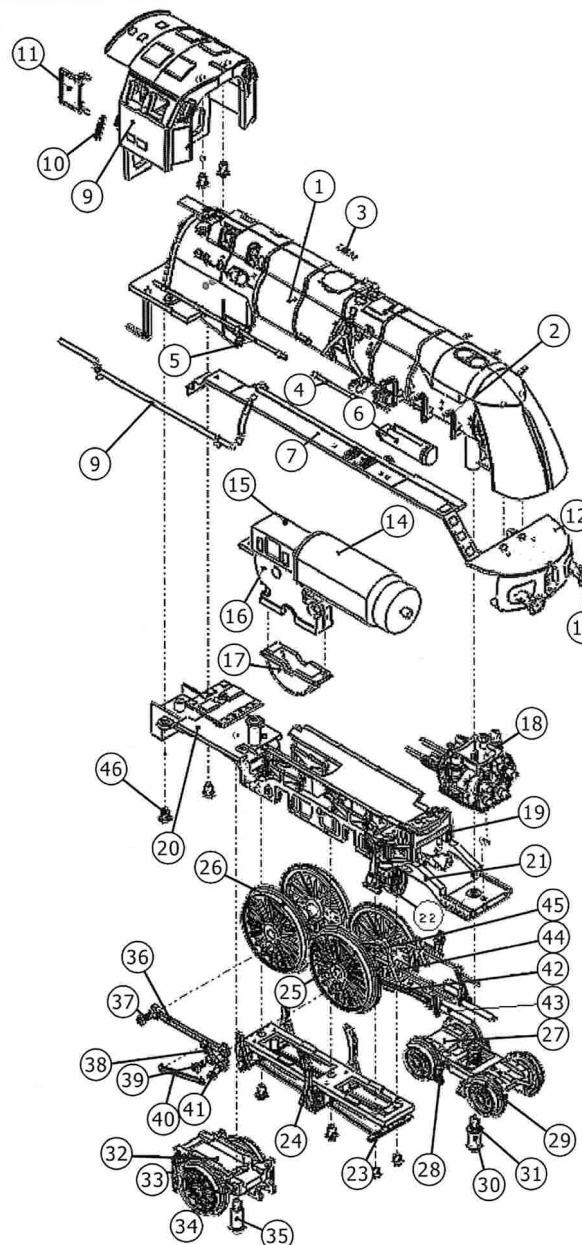
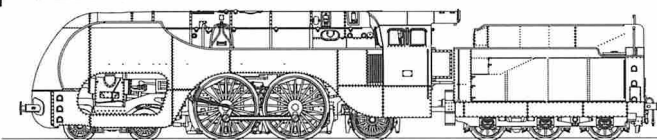
C'est en 1939 que la SNCB fit construire 6 locomotives Pacific du type 12, toutefois les 6 exemplaires n'étaient pas identiques. 4 locomotives étaient équipées d'une distribution à vapeur de type Walschaert avec des glissoirs cylindriques (12.001 a 12.004). La locomotive 12.004 existe toujours et a encore roulé pour des occasions spéciales après sa restauration en 1985 par les chemins de fer belges. Elle est actuellement exposée dans le musée privé de Treignes.

La locomotive 12.005 avait été initialement équipée d'une distribution à vapeur de type DABEG avec villebrequin oscillant. Cet équipement ne fonctionnant pas parfaitement, il fut remplacé sur ce modèle en 1946 par une distribution de type Walschaert.

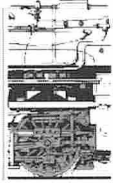
La locomotive 12.006, quant à elle, avait été équipée d'un système de distribution de type Capriotti avec un axe de villebrequin tournant. Comme cet autre système ne donnait, lui non plus, pas entière satisfaction, cette locomotive fut déjà mise hors service dès 1951.



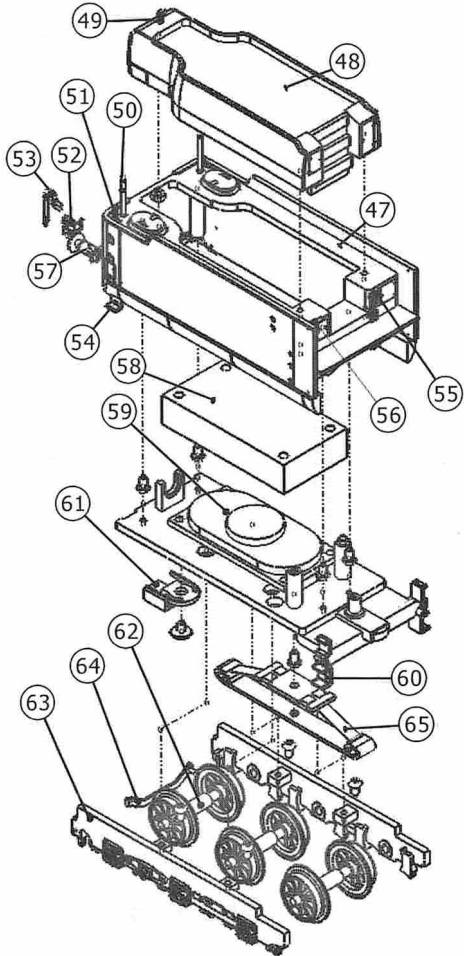
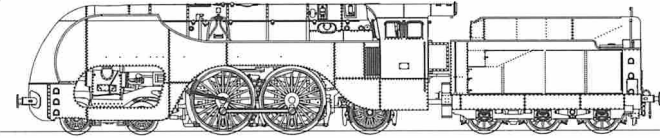
Treinshop OLAERTS



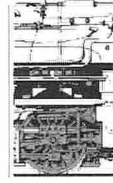
NO	PART NAME
1	BOILER
2	SKIRT SUPPORT
3	HANDRAIL-ROOF
4	HANDRAIL-FRONT
5	HANDRAIL-REAR
6	AIR TANK-FRONT
7	RUNBOARD-RIGHT
8	CHECK VALVEPIPE
9	CAB
10	MIRROR
11	CAB REAR DOOR
12	PILOT
13	BUFFER ASS'Y
14	MOTOR
15	GEAR BOX TOP
16	GEAR BOX
17	GEAR BOX BOTTOM
18	CYLINDER ASS'Y
19	MOTION HANGER ASS'Y
20	MAIN FRAME
21	MAIN FRAME SIDE
22	BRAKE CYLINDER
23	BRAKE RIGGING
24	MAIN FLOOR(B/SHOE)
25	DRIVER 1ST WHEEL ASS'Y
26	DRIVER 2ND WHEEL ASS'Y
27	LEADING TRUCK
28	L/BRAKE SHOE
29	LEADING WHEEL ASS'Y
30	LEADING TRUCK SCREW
31	WASHER
32	TRAILING TRUCK
33	T/BRAKE SHOE
34	TRAILING WHEEL ASS'Y
35	TRAILING TRUCK SCREW
36	SIDE ROD
37	SIDE ROD SCREW
38	ECCENTRIC CRANK
39	ECCENTRIC CRANK SCREW
40	ECCENTRIC ROD
41	REVERSE LINK
42	MAIN ROD
43	CROSS HEAD
44	RADIUS & VALVE STEAM ROD
45	CENTER CAM
46	M2.0 SCREW



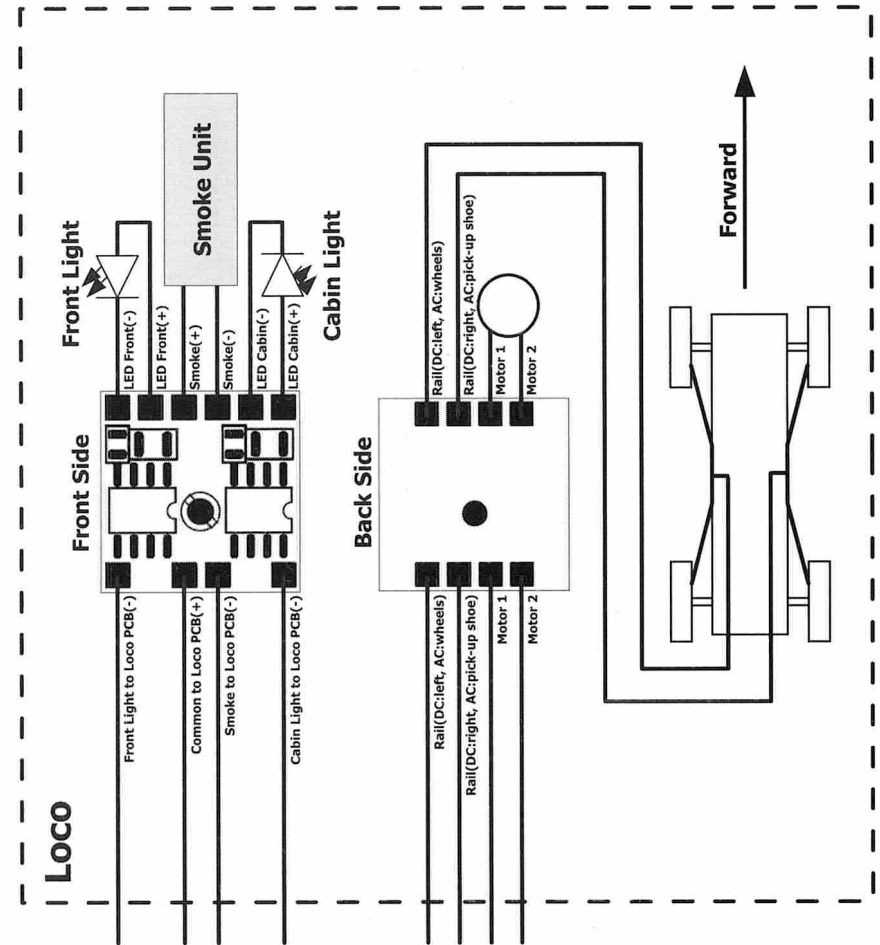
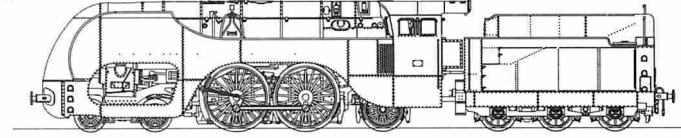
Treinshop OLAERTS

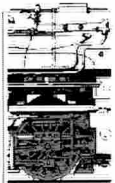


NO	PART NAME
47	BODY
48	BUNKER
49	TOP DETAIL
50	ROOF FLAG STATION
51	FLAG HOLDER
52	SIGNAL HOSE
53	AIR HOSE
54	REAR STEP
55	GAUGE SET
56	BRAKE HANDLE
57	TE BUFFER ASS'Y
58	SPEAKER CONE
59	SPEAKER
60	FRONT STEP
61	NEM COUPLER BRC
62	TE WHEEL ASS'Y
63	TRUCK SIDE FRAME-RIGHT
64	T.S.FSUPPORT
65	SKI PICKUP

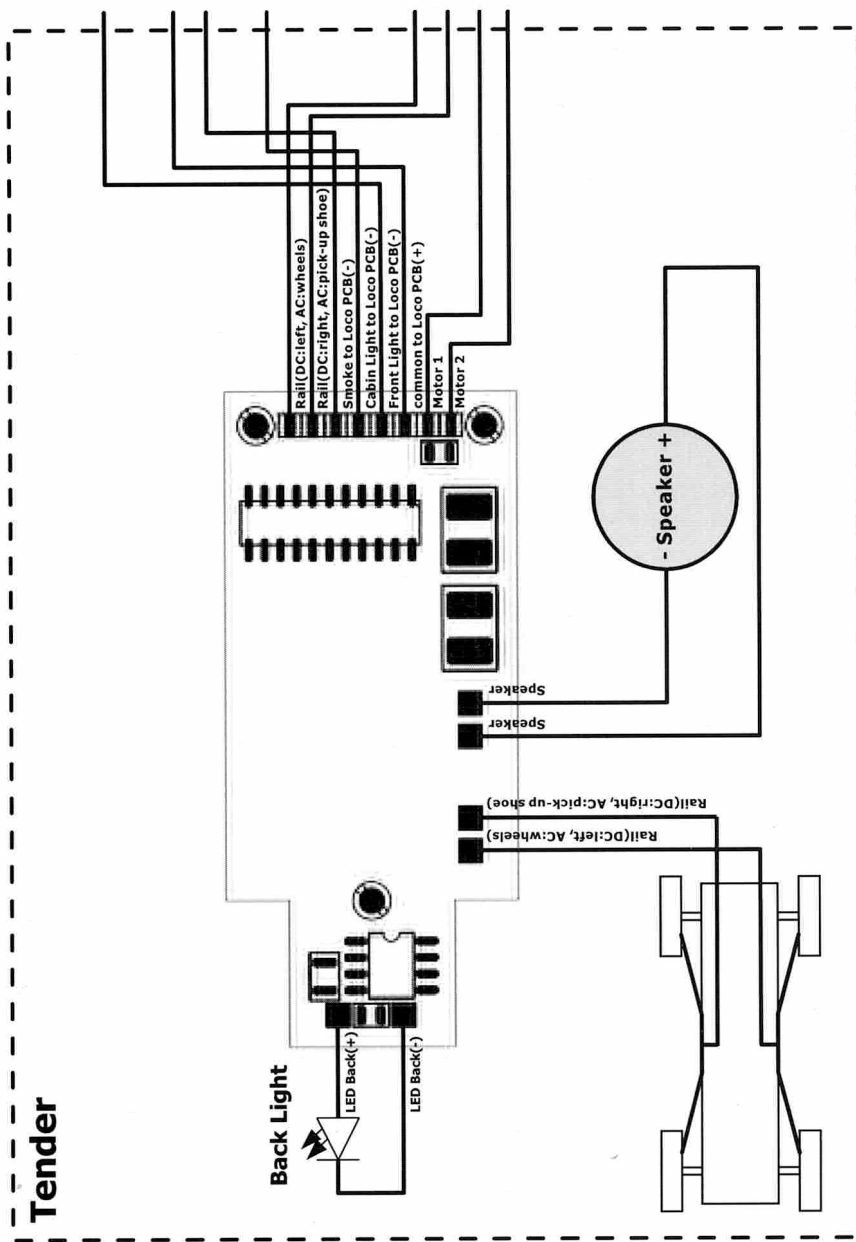
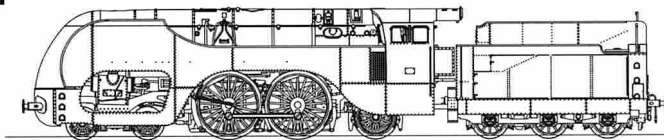


Treinshop OLAERTS





Treinshop OLAERTS



**MADE
BY
FUTURE TOP
LIK ENTERPRISE
S-KOREA
FOR
Treinshop OLAERTS
BELGIUM**