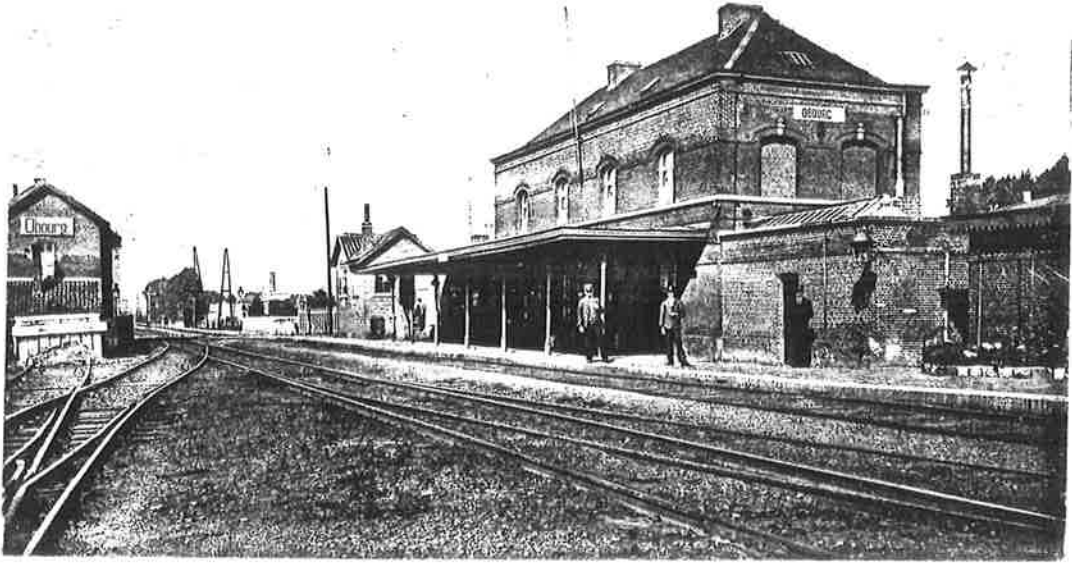


Obisno. - La gare.

118/LRG/129



OBOURG. — La Gare.

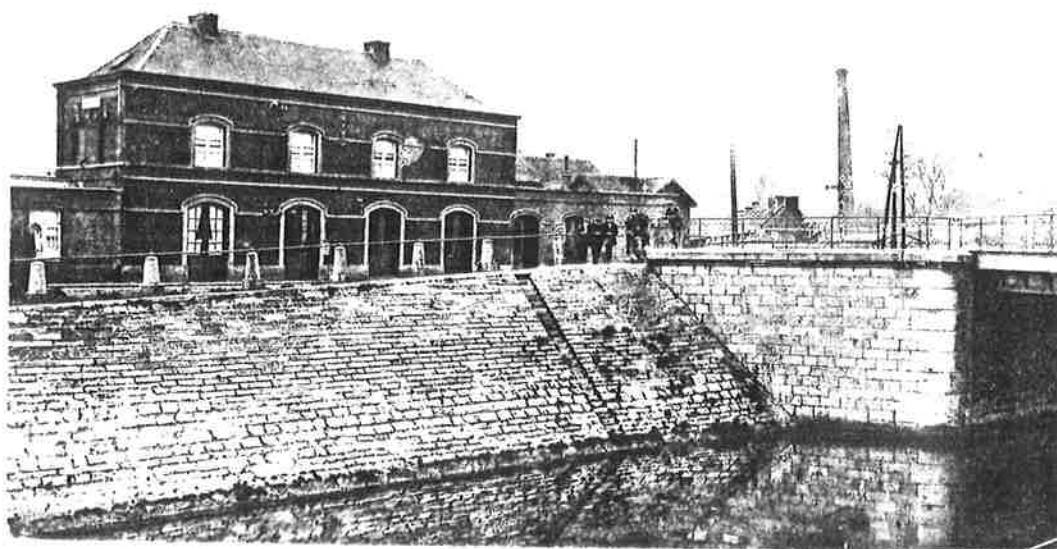


118/LRB/129



Obourg La Gare

Obourg La Gare



Si Obourg m'était conté : la vocation de sa gare ...disparue



Nous vous avons évoqué ce que fut le village d'Obourg autrefois, surtout la partie située au Sud de la localité paisible marqué par les tracés du canal du Centre et de la ligne de chemin de fer de Mons à La Louvière

Parmi les sites qui ont disparu de cette partie du village, il faut citer la gare qui fut un pôle actif pour nombre d'Obourgeois.

La gare d'Obourg a été purement et simplement rasée pour permettre la construction d'une passerelle qui enjambe voies ferrées et voie d'eau.

La gare d'Obourg subsiste uniquement pour les cartophiles.

La gare d'Obourg construite au siècle dernier a vu défiler bien des ouvrières et des ouvriers des filatures Ghislain Frères, qui étaient situées dans la rue ...de la Filature, à moins de cent mètres de la ligne de chemin de fer. Pen-

dant la guerre 40-45, la filature fonctionna déjà avec un personnel réduit et immédiatement après la fin des hostilités, elle périclita. Les bâtiments eux-mêmes ont disparu depuis belle lurette.

Par ailleurs, la gare d'Obourg desservait surtout avant la guerre 40-45 les ouvrières des Soieries d'Obourg qui revenaient pédestrement le long du Canal du Centre pour rentrer en train vers la ville de Mons et le Borinage ou vers Havré, Manage, La Louvière.

Mais ce fut ensuite l'heure de l'automobile. Et dès lors, la gare d'Obourg eut moins d'impact.

Si on remonte plus loin

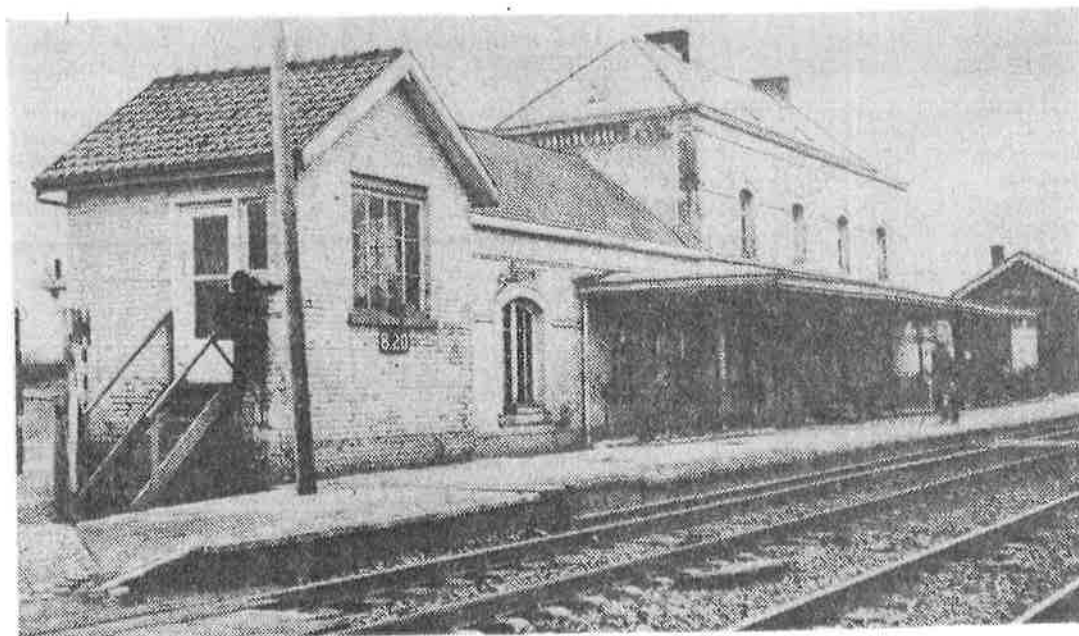
dans le temps, il faut souligner l'impact qu'eut la gare d'Obourg vis-à-vis des industries de St-Denis également.

Il est inutile de signaler pour l'amateur d'Histoire que la ligne vicinale qui partait de Mons pour arriver à Obourg-gare eut aussi son heure de célébrité. D'abord ligne vicinale à vapeur, elle devint ligne électrique. Les tramways qui circulaient de la gare de Mons via la Grand-Plac passaient par la rue d'Havré et le Waux-Hall, la bifurcation dite de Vérapaz menant vers le bois d'Havré avant de revenir vers Obourg en longeant le Chemin dit de la Longue roye.

Les travaux du canal du Centre ont eu un autre impact sur cette ligne vicinale en fin de compte remplacée par des autobus.

(A. Auquier)

W 1 1/2



De moderniseringswerken aan het Centrumkanaal maken de afbraak van het station van Obourg noodzakelijk. Obourg ligt op de lijn Charleroi-Sud-Bergen. Dit station speelde een historische rol tijdens de strijd om Bergen op 23 augustus 1914. Vanop het dak van een der bijgebouwen van het station hield een groep Britse soldaten van het Middlesex-regiment de Duitsers tegen. Een der Britse soldaten offerde zich op om de terugtocht van zijn kameraden te verzekeren.

G.A.A. 18.5.1970

OBOURG.

Rue Beauvel



Wm. W. W. W. W.